

Nihâvend Şarkı

Gözlerinin İçine Başka Hayâl Girmesin (Beklenen Şarkı)

Usûlü: Semâî

♩ = 180

Güfte Şâiri: Sabih Gözen

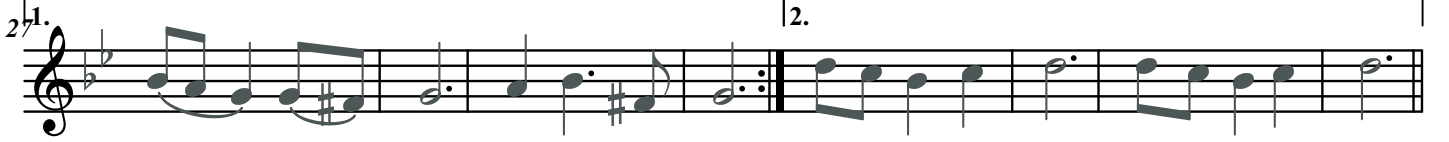
Bestekâr: Zeki Müren



Aranâğme



Göz le ri nin i çi ne Saz . . baş ka hayâl



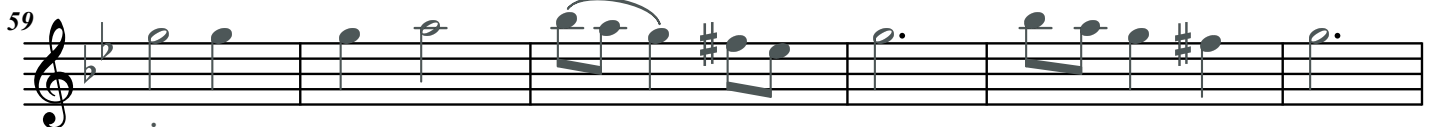
gir me sin Saz . . gir me sin Saz



Bana a it çiz gi ler Saz. dik kat et si lin me sin Saz.



Ba na a it çiz gi ler Saz . . . dik kat etsi lin me sin Saz



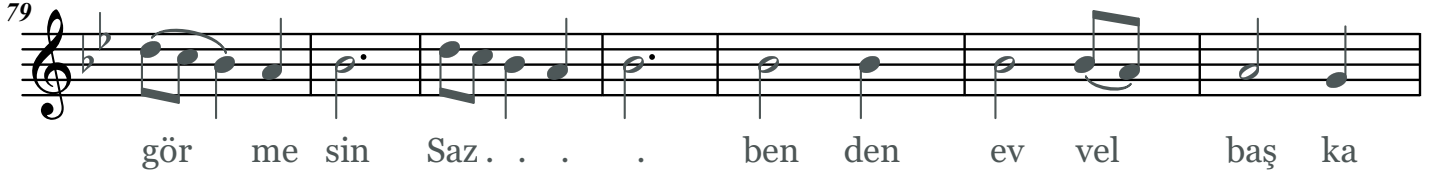
İs ter sen yum göz le ri ni Saz



tı p kı dü şü nür gi bi Saz



Ben den ev vel baş ka sı Saz. ba kı p se ni



gör me sin Saz . . . ben den ev vel baş ka



sı Saz . . . ba kıp se ni gör me D.C. sin *Son*



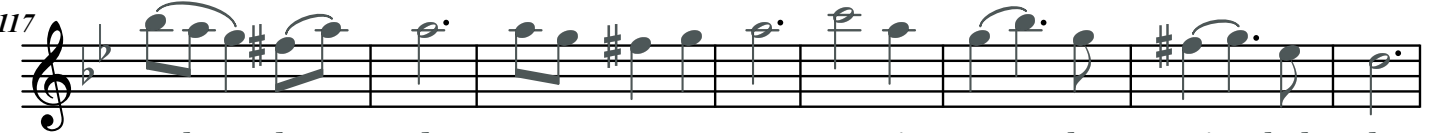
Kıs ka nır dım se ni ben Saz . . . ken di gö züm



den bi le Saz . . . Na sıl ve rir dim se ni



bir gün ya ban cı e le Saz . . . Sa na ge len



yol lar da Saz . . . Da i ma be ni bek le



Saz . . .

Gözlerinin içine başka hayâl girmesin
Bana ait çizgiler dikkat et silinmesin
İstersen yum gözlerini, tıpkı düşünür gibi
Benden evvel başkası, bakıp seni görmesin

Kıskanırdım seni ben, kendi gözümden bile
Nasıl verirdim seni bir gün yabancı ele
Sana gelen yollarda daima beni bekle
Benden evvel başkası bakıp seni görmesin

T. C. Bodrum Belediyesi
Türk Mûsikîsi Derneği
Nota Arşivi