

Nihâvend Şarkı

Bir Tatlı Yalan

Usûlü: Değişmeli Yürük Semâî ve Curcuna

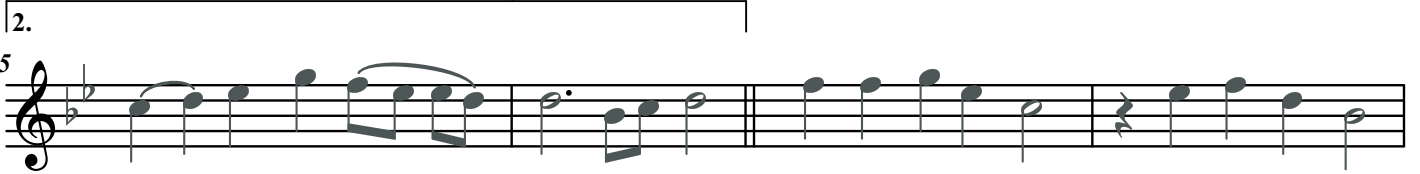
Güfte Şâiri ve Bestekâr: Zeki Müren

♩ = 120

1.



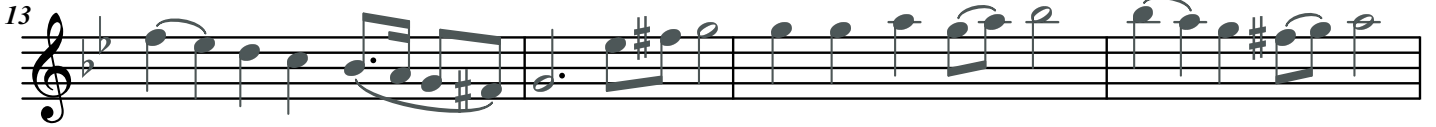
Bir tat lı ya lan ol sa bi le sev me yi vâ_ det Saz . .



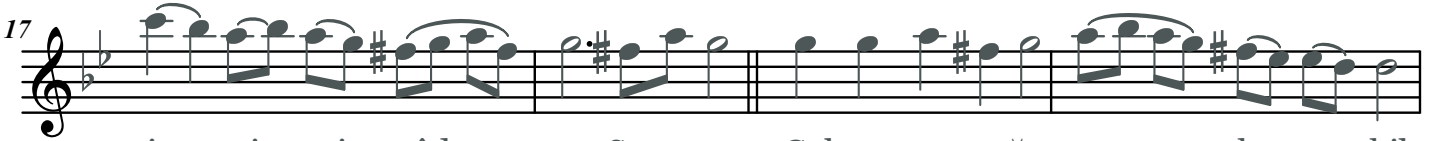
sev me yi vâ_ det Saz . . Tek rar ba na dön kal bi me gir



gön lü mü şâd_ et Saz . . Tek rar ba na dön kal bi me gir



gön lü mü şâd_ et Saz . . Gelmezsen e ğer aş kı mı bil



is mi mi yâd_ et Saz . . Gelmezsen e ğer aş kı mı bil

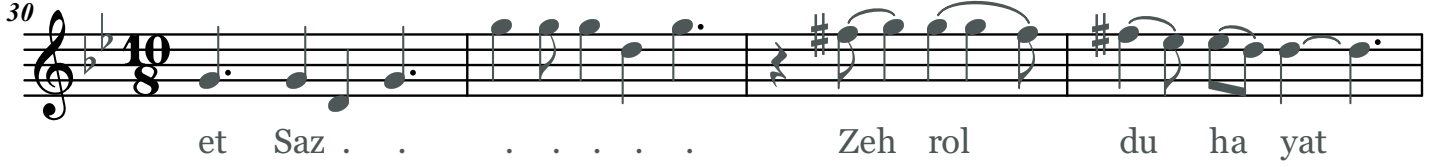


ismimi yâd_ et Saz. . Tek rar ba na dön kal bime gir gön lü mü şâd_



et Saz. . Tek rar ba na dön kal bi me gir gön lü mü şâd_

♩ = 180

30 
et Saz Zeh rol du ha yat

34 
öm rü mün en tat lı de min de Saz . Has ret

38 
ya nı yor kal bi min en son e me lin de Saz

42 
Bir bir so lu yor hâ tı ra lar es ki ye rin

46 
de Tek rar bana dön kal bime gir gön lü mü şâd_

50 
et Saz . . Bir tat lı ya lan ol sa bi le sev me yi vâ_ det

Bir tatlı yalan olsa bile sevmeyi vâ'det
Tekrar bana dön, kalbime gir, gönlümü şâd et
Gelmezsen eğer aşkı bil, ismimi yâ det
Tekrar bana dön, kalbime gir, gönlümü şâd et

Zehroldu hayat ömrümün en tatlı deminde
Hasret yanıyord kalbimin en son emelinde
Bir bir soluyor hâtıralar eski yerinde
Tekrar bana dön, kalbime gir, gönlümü şâd et
Bir tatlı yalan olsa bile, sevmeyi vâ'det.

T.C. Bodrum Belediyesi
Türk Mûsikîsi Derneği
Nota Arşivi